

Filtri per gas GFK

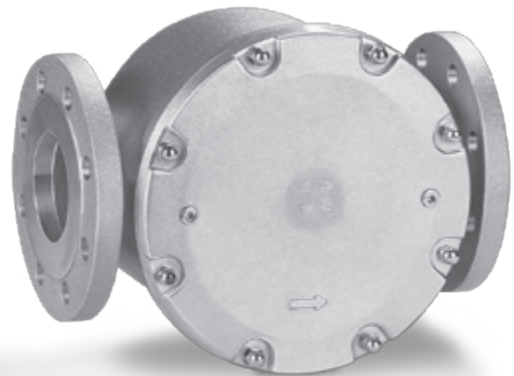
Prospetto del prodotto · I
1.2.1.2 Edition 03.09



CE

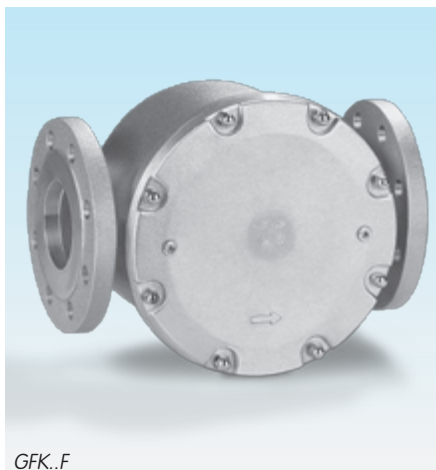
krom
schroder

- Per proteggere le apparecchiature ausiliarie dalle impurità
- Portata molto elevata
- Alto livello di filtrazione
- Lunga durata
- Pulitura facile del pannello filtrante
- Tipo UE controllato e certificato





GFK..R

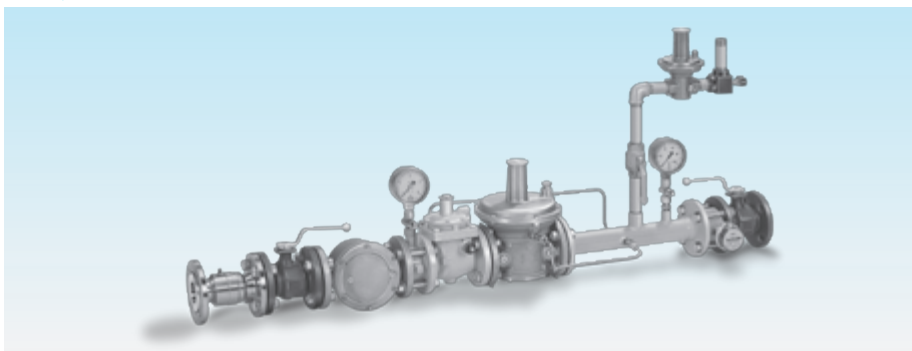


GFK..F

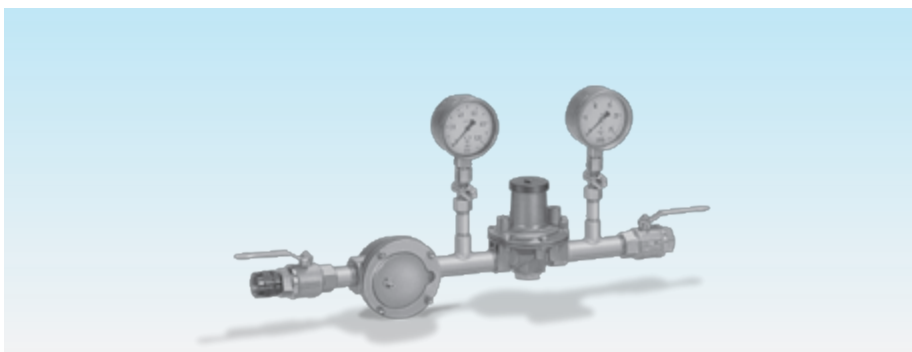
Utilizzo

Per il filtraggio di gas combustibili e di aria comburente su tutti gli impianti a gas.

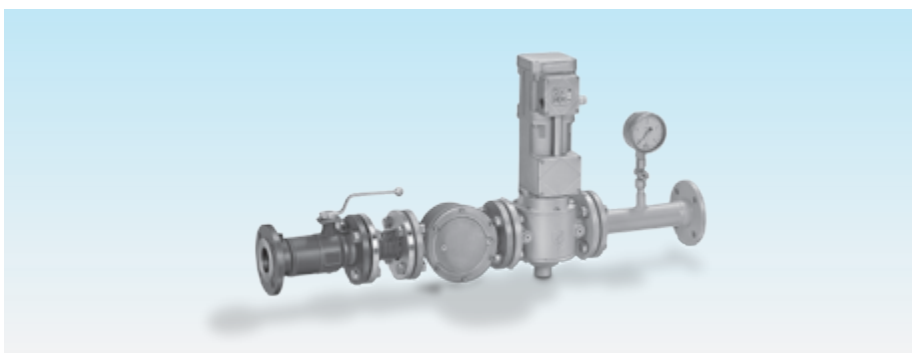
Esempi di utilizzo



Impianto di regolazione della pressione del gas con GFK..F



Sistema di regolazione del gas con GFK..R



Dispositivo di blocco principale del gas con GFK..F

Selezione

Programma standard

	10	40	60	-3	-6
GFK 15R	●	●			●
GFK 20R	●	●			●
GFK 25R	●	●			●
GFK 32R	●	●			●
GFK 40R	●	●			●
GFK 50R	●	●			●
GFK 65R	●	●			●
GFK 40F	●		●		●
GFK 50F	●		●		●
GFK 65F	●		●		●
GFK 80F	●		●		●
GFK 100F	●		●		●
GFK 125F	●			●	
GFK 150F	●			●	
GFK 200F	●			●	
GFK 250F	●			●	

Esempio

GFK 32R10-6

Programma T

	N	A	40	-3
GFK 15T	●		●	●
GFK 20T	●		●	●
GFK 25T	●		●	●
GFK 40T	●		●	●
GFK 50T	●	●	●	●
GFK 65T	●	●	●	●
GFK 80T		●	●	●
GFK 100T		●	●	●

Esempio

GFK 40TN40-3

Codice tipo

Codice	Descrizione
GFK	Filtro gas
15, 20, 25, 32, 40, 50, 65, 80, 100, 125, 150, 200, 250	Diametro nominale
T	Programma T
R	Filettatura femmina Rp
F	Raccordo flangiato secondo ISO 7005
A	Flangia ANSI
N	Filettatura femmina NPT
	Pressione di entrata max. $p_{e,max}$.
10	1 bar
40	4 bar (58 psig)
60	6 bar
-3	Attacco per presa di misura in entrata e in uscita
-6	Presa di misura filettata con tappo in entrata e in uscita

Dati tecnici

Tipo di gas:

gas metano, gas di città, gas liquido (gasoso), biogas e aria.

Pressione di entrata max. p_e :

1 bar da GFK 15 a 250,
4 bar (60 psig) da GFK 15 a 65,
da GFK 15T a 100T,
6 bar da GFK 40 a 100.

Temperatura ambiente: da -15 a +80 °C
(da 5 a 176 °F).

Il funzionamento continuo a temperature elevate accelera l'usura delle guarnizioni di tenuta.

Modello secondo DIN 3386

Corpo

Da GFK 15 a 100 in AlSi.

Da GFK 125 a 250 in lamiera di acciaio.

GFK..R: filettatura femmina Rp secondo ISO 7-1.

GFK..F: raccordo flangiato secondo ISO 7005, PN 16.

GFK..N: filettatura femmina NPT.

GFK..A: raccordo flangiato ANSI 150.

Pannello filtrante: tessuto di fibra, polipropilene (standard 50 µm).

Prese di misura pressione sul coperchio

GFK da 15 a 100:

lato entrata: presa di misura Rp 1/8,
lato uscita: presa di misura Rp 1/8.

GFK da 125 a 250:

lato entrata: tappo Rp 1/8,
lato uscita: tappo Rp 1/8.

GFK da 15T a 100T:

lato entrata: tappo Rp 1/8,
lato uscita: tappo Rp 1/8.

Certificazione

Modello UE collaudato e certificato secondo

– la direttiva sugli apparecchi a gas (90/396/CE)



Cicli di manutenzione

Si raccomanda una verifica semestrale del funzionamento.

È necessaria una pulizia regolare indipendentemente dalle condizioni di esercizio.

Per ulteriori informazioni relative a questo prodotto

www.docuthek.com → Direct access

Search term: GFK

Kind of document: Technical information

Contatti

www.kromschroeder.com → Sales

Elster GmbH
Postfach 2809 · 49018 Osnabrück
Strotheweg 1 · 49504 Lotte (Büren)
Germania

T +49 541 1214-0
F +49 541 1214-370
info@kromschroeder.com
www.kromschroeder.com
www.elster.com

Kromschroeder, a product brand of the Elster Group



Salvo modifiche tecniche di miglioramento.

Copyright © 2007 Elster Group
Tutti i diritti riservati.